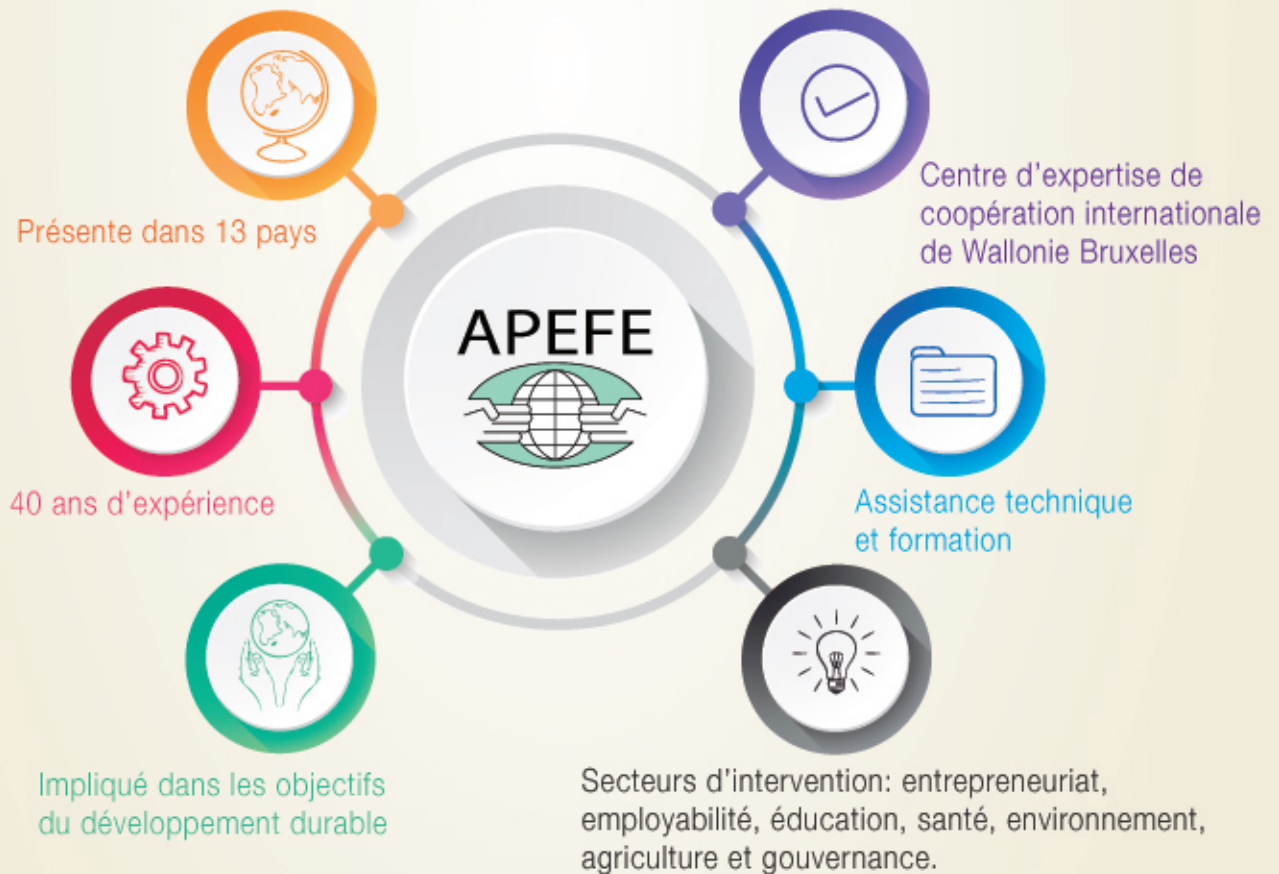




« **Min Ajliki** » - qui signifie « **pour toi** » en arabe - est un programme belgo-marocain de soutien à l'entrepreneuriat féminin mis en place par l'APEFE et financé par la Coopération belge au développement.

5 SOMMES NOUS ?





MIN AJLIKI , C'EST QUOI ?

Le programme Min Ajliki a pour objectif principal de contribuer à l'amélioration des conditions de vie des femmes marocaines et à leur autonomisation en les soutenant dans la concrétisation de leurs projets.

Qu'il s'agisse de femmes souhaitant se lancer dans l'entrepreneuriat, déjà entrepreneures ou désirant passer au secteur formel, « Min Ajliki » apporte une panoplie de solutions : des séances de sensibilisation à l'entrepreneuriat, des ateliers de formation en langue française pour les chefs d'entreprises et en arabe dialectal marocain pour les femmes micro-entrepreneures à faible niveau de scolarité, un accompagnement par des conseillers spécialisés en création d'entreprises ainsi que l'incubation et le mentoring.

Dans la première phase du programme « Min Ajliki » qui s'est étendue de 2013 à 2016, plus de 18.000 femmes ont été sensibilisées à l'entrepreneuriat, plus de 10.000 ont bénéficié de formations, plus de 5.000 ont bénéficié d'accompagnement et plus de 150 projets ont été incubés dans les 10 incubateurs d'entreprises.

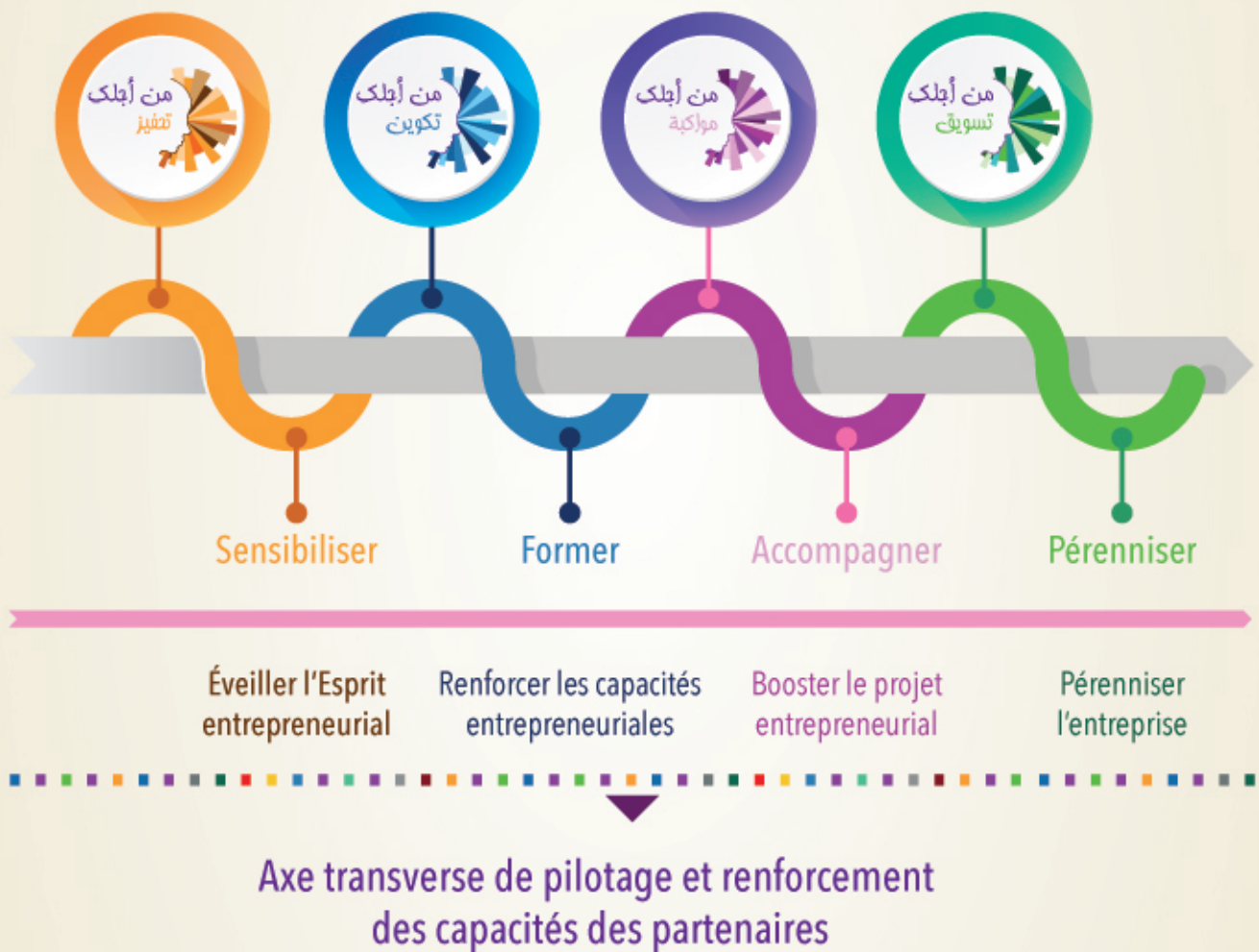
Ces incubateurs accueillent les projets féminins pour une durée de 18 mois et offrent aux candidates sélectionnées un espace de coworking, un accompagnement personnalisé, des formations spécifiques et du Networking.

Outre l'Anapec, l'AFEM et Al Amana microfinance, partenaires de la première version, le programme Min Ajliki 2.0 s'est attaché de nouveaux partenaires, à savoir le ministère du travail et de l'insertion professionnelle comme chef de file, Attawfiq Microfinance, le Réseau Entre-Elles, Maroc PME et le Centre Mohammed VI de soutien à la microfinance solidaire.

Si les actions de la première version ont été déployées sur trois ans (2013-2016) et se sont limitées à la population féminine, Min Ajliki 2.0 s'étale sur cinq ans (2017 - 2021) et cible également la gent masculine, pour ce qui est de l'information. L'autre nouveauté est l'intégration de l'entrepreneuriat social et solidaire qui est un axe principal du développement humain. Mais la grande nouveauté reste la digitalisation des processus de l'information et de la formation. Min Ajliki 2.0 mise sur le digital comme un moyen de désenclaver et d'atteindre des populations qui n'ont pas forcément les outils pour accéder aux formations ou se déplacer pour bénéficier du programme.

LES AXES D'INTERVENTION

Programme **Min Ajliki** : Une approche intégrée déclinée en quatre volets



Pour le premier exercice de Min Ajliki 2.0 (2017), plus de 600 femmes ont été sensibilisées à l'esprit d'entreprendre, plus de 1600 femmes ont été formées en développement des capacités entrepreneuriales, plus de 500 femmes ont été accompagnées en post création et plus de 600 femmes ont bénéficié d'appui à la commercialisation.



Pour plus d'information sur le programme:

Maha EL BCHIRI
Strategic Projects Manager
Communication Officer

☎ 212 6 63 30 56 21
✉ m.elbchiri@apefe.org



من أجلك
Min Ajliki
Programme de soutien
à l'entrepreneuriat féminin

 /c/MinajlikiMaroc

 /MinajlikiMaroc

 .minajliki.ma

المملكة المغربية
Royaume du Maroc



وزارة العمل والإدماج المهني
Ministère du Travail
et de l'insertion Professionnelle
+XIA&E | MC.VO&E
+C.C&D | HUSOE A 20&X | 3X&E



Maroc **PM&E**
Entrepreneuriat Créativité Compétitivité



afem
Association des Femmes
Chefs d'Entreprises du Maroc



Re Réseau Entrelles
Maroc
R.E.M

مرکز محمد السادس لدعم القروض الصغرى التضامنية
CENTRE MOHAMMED VI DE SOUTIEN A LA MICROFINANCE SOLIDAIRE