

CENTRE MOHAMMED VI DE SOUTIEN A LA MICROFINANCE SOLIDAIRE

Tendances du secteur de la Microfinance au Maroc

Décembre 2009

Tendances des chiffres du secteur à fin décembre 2009

Synthèse des tendances constatées :

- > Radiation de près de 500 Millions MAD de créances malsaines : Une opération qui a neutralisé l'effet de l'année 2009 en termes d'impayés et grâce à laquelle le secteur a pu afficher un PAR>30j de 4,85% contre 5,05% à fin 2008 alors qu'il aurait atteint 13,6% sans radiation; cette opération a volatilisé près de 10% du portefeuille.
- > Chute des encours: L'année 2009 a enregistré une baisse de l'encours de près 740 Millions MAD soit -13,3% contre une légère augmentation de 0,4% en 2008.
- > Tassement du nombre des clients actifs: Le nombre des clients actifs a accéléré sa baisse en passant de -6,5% en 2008 à -25,3% en 2009 soit une perte cumulée de 400.000 clients en deux ans.
- > Baisse des effectifs du secteur: Plus de 400 départs sont à constater au niveau des effectifs des employés du secteur qui affichent une baisse globale de -6,4% (une réduction de 30% au niveau des sièges) contre une augmentation de 9,6% en 2008.
- > Moins de dossiers solidaires: La part des prêts individuels a enregistré une augmentation de 61% en 2009 contre 28% en 2008. Par ailleurs, le nombre de dossiers solidaires est passé de 1.130.000 en 2007 à 530.000 en 2009 en affichant une baisse de -12% à fin 2008 et -46% à fin 2009. De ce fait, la part du crédit solidaire qui représentait 86% des dossiers actifs en 2007 est située à 58% en 2009.
- > Evolution négative du Total bilans: Une diminution de l'ordre de 610 Millions MAD soit -9,4% en 2009 contre une augmentation de 5,7% à fin 2008 en raison de la forte sensibilité de cet indicateur à l'encours et aux dettes.
- > Augmentation du niveau du Risque Actif Passif: L'enregistrement des pertes, le recul des encours, l'augmentation des taux de radiation, l'élévation du niveau du risque de crédit (individuel au lieu de solidaire) sont des facteurs qui fragilisent et augmentent la volatilité de l'actif des AMC. Paradoxalement, le passif caractérisé par un niveau élevé des taux d'endettement, notamment les dettes à moyen et long terme, favorisera l'apparition des nouveaux risques Actif-Passif dans l'avenir (Cessation de paiement, Refinancement, Rentabilité, Niveau de tolérance).

Constat général: Pendant l'exercice 2009, il est à constater une baisse générale de la performance de l'ensemble des indicateurs.

N.B : PAR: Portefeuille à risque.

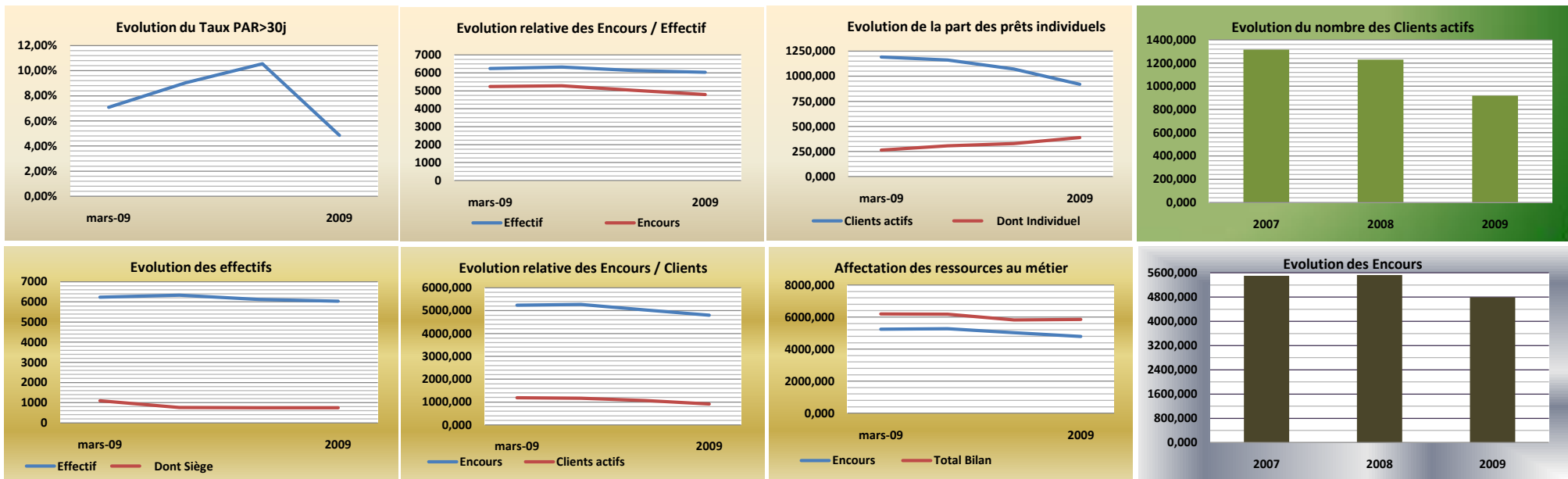
Evolution des indicateurs d'activité

Indicateurs	mars-09	juin-09	% Evol. mars-juin	sept-09	% Evol. Sept-Juin	% Evol. Sept-Mars	2009	% Evol. Déc-Sept	% Evol. Déc-Juin
Effectif	6239	6331	1,5%	6129	-3,2%	-1,8%	6031	-1,6%	-4,7%
Dont Siège	1100	753	-31,5%	751	-0,3%	-31,7%	752	0,1%	-0,1%
Encours	5240,175	5276,419	0,7%	5027,768	-4,7%	-4,1%	4796,089	-4,6%	-9,1%
Clients actifs	1190,077	1161,447	-2,4%	1072,787	-7,6%	-9,9%	919,148	-14,3%	-20,9%
Dont Individuel	264,771	307,263	16,0%	329,378	7,2%	24,4%	387,892	17,8%	26,2%
Montant Impayés	255,977	443,994	73%	415,964	-6%	63%	144,575	-65%	-67%
Taux PAR>30j	7,09%	9,03%	1,94	10,56%	1,53	3,48	4,85%	-5,72	-4,18
Total Bilan	6192,876	6177,380	-0,3%	5820,959	-5,8%	-6,0%	5856,377	0,6%	-5,2%

Encours (Millions MAD)	Mt impayés (Millions)
Clients actifs (Milliers)	Taux PAR>30j (%)
Dont Individuel (Milliers)	Total Actif (Millions)

Rappel

2008	2007	% Evol. 2007-2008	% Evol. 2008-2009
6446	5882	9,6%	-6,4%
1067	982	8,7%	-29,5%
5531,537	5508,465	0,4%	-13,3%
1230,192	1315,703	-6,5%	-25,3%
240,486	187,466	28,3%	61,3%
166,417	116,163	43%	-13%
5,05%	1,67%	3,38	-0,21
6467,231	6118,268	5,7%	-9,4%

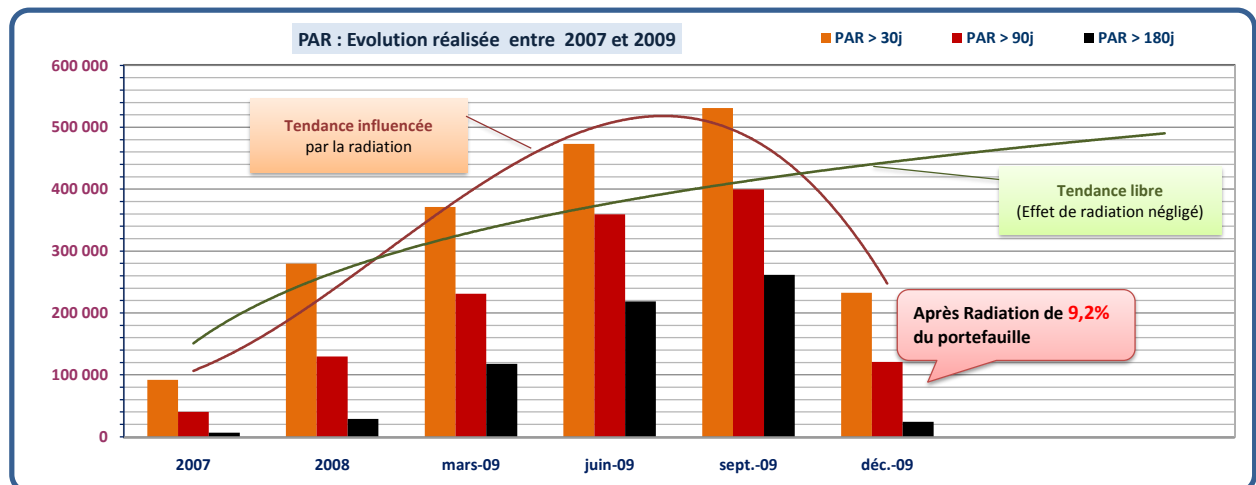


Evolution du PAR : Données sectorielles

Evolution réalisée						
Portefeuille à risque (Milliers MAD)	2007	2008	mars-09	juin-09	sept-09	déc.-09
PAR > 30j	92 107	279 593	371 325	472 953	531 131	232 422
PAR > 90j	40 452	129 657	231 280	359 437	399 500	120 826
PAR > 180j	6 578	28 847	117 614	218 689	261 812	24 462
Taux PAR > 30j	1,67%	5,05%	7,09%	9,00%	10,56%	4,85%
Taux PAR > 90j	0,73%	2,34%	4,41%	6,84%	7,95%	2,52%
Taux PAR > 180j	0,12%	0,52%	2,24%	4,16%	5,21%	0,51%

Taux d'Evolution						
PAR	Evol. 08-07	Evol. 09-08	Evol. 09-07	Evol juin09-déc08	Evol sept-mars	Evol déc-juin
PAR > 30j	204%	-17%	152%	69%	43%	-51%
PAR > 90j	221%	-7%	199%	177%	73%	-66%
PAR > 180j	339%	-15%	272%	658%	123%	-89%
Taux PAR > 30j (points)	3,38	-0,21	3,17	3,95	3,48	-4,15
Taux PAR > 90j	1,61	0,18	1,78	4,50	3,53	-4,32
Taux PAR > 180j	0,40	-0,01	0,39	3,64	2,96	-3,65

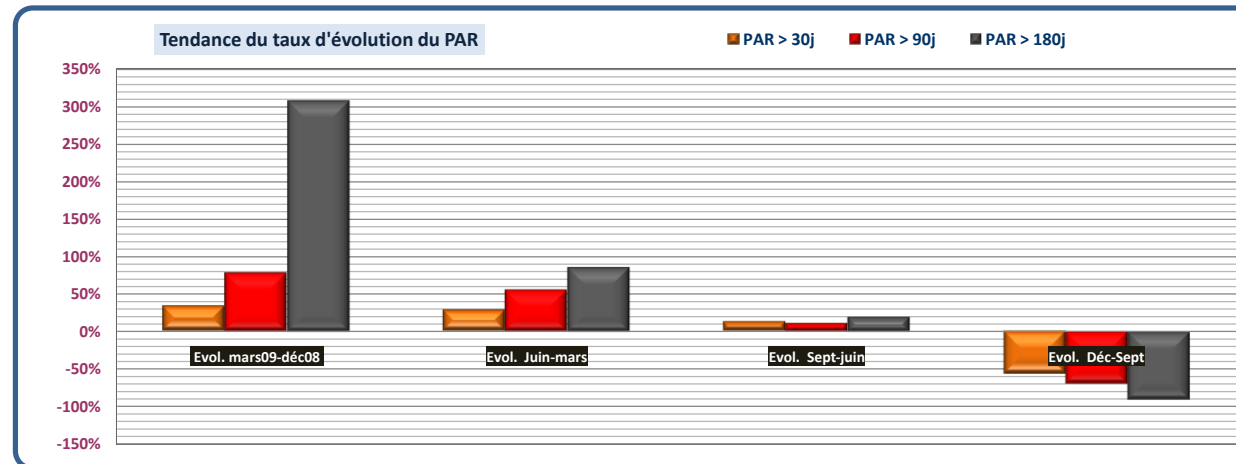
Taux de Conversion du PAR						
	PAR>90j	PAR>180j	PAR>90j	PAR>180j	PAR>90j	PAR>180j
PAR > 30j	23%		84%		97%	
PAR > 90j		6%		73%		95%
Période	Sept 2009 - Déc 2010		Juin 2009 - Sept 2010		Mars 2009 - Juin 2010	



Evolution du PAR : Données sectorielles

Radiation	
Taux de radiation	déc.-09
Portefeuille global	9,2%
PAR	67,6%
PAR > 90j	80,0%

Taux d'Evolution trimestriel 2009				
PAR	Evol. mars09-déc08	Evol. Juin-mars	Evol. Sept-juin	Evol. Déc-Sept
PAR > 30j	33%	27%	12%	-56%
PAR > 90j	78%	55%	11%	-70%
PAR > 180j	308%	86%	20%	-91%
Taux PAR > 30j (points)	2,03	1,91	1,56	-5,72
Taux PAR > 90j	2,07	2,43	1,11	-5,43
Taux PAR > 180j	1,72	1,92	1,05	-4,70



Concentration et Parts de marché du secteur à fin 2009

Indicateurs par groupe d'AMC à fin 2009

Indicateurs	Unités	G1	G2	G3	Secteur
Effectif	Employé	3884	2033	114	6031
Siège	Employé	472	242	38	752
Terrain	Employé	3412	1791	76	5279
Clients actifs	x1000 Clients	658,208	251,613	9,327	919,148
Dont Individuel	x1000 Clients	290,708	96,711	0,473	387,892
Total Bilan	x1000 MAD	4 587 572,300	1 216 758,300	52 045,955	5 856 376,555
Dettes à court terme	x1000 MAD	589 242,761	100 764,954	0,000	690 007,714
Dettes MLT	x1000 MAD	2 907 748,762	1 002 321,598	11 343,684	3 921 414,044
Encours	x1000 MAD	4 150 537,081	619 779,072	25 773,071	4 796 089,224
Montant Impayés	x1000 MAD	101 261,213	36 904,940	6 408,654	144 574,807
PAR > 30j	x1000 MAD	176 420,135	50 452,220	5 549,798	232 422,153
PAR > 90j	x1000 MAD	103 944,810	13 177,543	3 703,611	120 825,964
PAR > 180j	x1000 MAD	14 164,266	8 074,183	2 223,664	24 462,113
Mt Radié en 2009	x1000 MAD	255 887,393	228 091,968	529,510	484 508,871

Parts de marché

G1	G2	G3
64%	34%	1,9%
63%	32%	5,1%
65%	34%	1,4%
72%	27%	1,0%
75%	25%	0,1%
78%	21%	0,9%
85%	15%	0,0%
74%	26%	0,3%
87%	13%	0,5%
70%	26%	4,4%
76%	22%	2,4%
86%	11%	3,1%
58%	33%	9,1%
53%	47%	0,1%

Composition

Groupe	Nombre AMC
G1	3
G2	5
G3	5

Encours G1 :

AMC > 500 Millions MAD

Encours G2 :

AMC < 500 Millions MAD

Encours G3 :

AMC < 20 Millions MAD

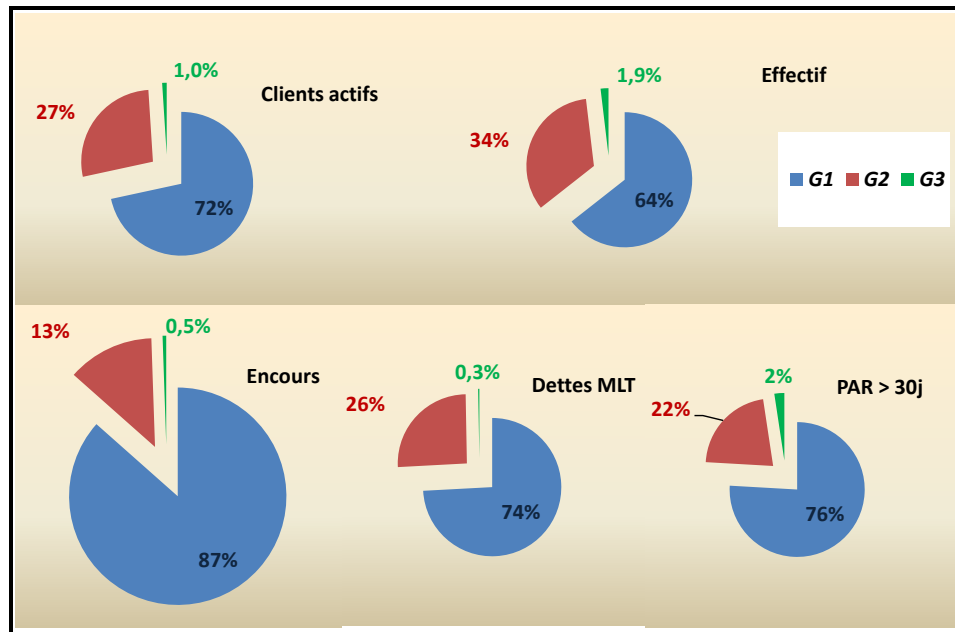
Moyennes & Ratios

Moyennes & Ratios					
Risque					
Taux PAR>30j	%	4,25	8,14	21,53	4,85
Taux PAR>90j	%	2,50	2,13	14,37	2,52
Taux PAR>180j	%	0,34	1,30	8,63	0,51
Taux de Radiation	%	5,81	26,90	2,01	9,18
Structure financière					
Encours / Total Bilan	%	90,5	50,9	49,5	81,9
Total Dettes / Encours	%	84,3	178,0	44,0	96,1
Total Dettes / Total Bilan	%	76,2	90,7	21,8	78,7
Dettes CT / Total Bilan	%	12,8	8,3	0,0	11,8
Dettes LMT / Total Bilan	%	63,4	82,4	21,8	67,0
Productivité					
Clients par employé	Clients	169	124	82	152
Encours par employé	MAD	1 068 624,38	304 859,36	226 079,57	795 239,47
Clients par Agent	Clients	193	140	123	174
Encours par Agent	MAD	1 216 452,84	346 051,97	339 119,36	908 522,30
Encours par Client	MAD	6 305,81	2 463,22	2 763,28	5 217,97

Niveau de concentration du secteur par indicateur à fin 2009

Indicateurs	1ère AMC	2 AMC 1ères	3 AMC 1ères	4 AMC 1ères
Effectif	35%	54%	69%	83%
Clients actifs	44%	60%	72%	84%
Total Bilan	47%	67%	81%	93%
Dettes à court terme	68%	85%	90%	90%
Dettes MLT	48%	69%	84%	95%
Encours	57%	77%	87%	94%
PAR > 30j	51%	65%	81%	90%
PAR > 90j	58%	77%	86%	86%
PAR > 180j	50%	57%	58%	58%

Parts de marché par groupe d'AMC (Sept 2009)



Indicateurs par groupe d'AMC (Sept 2009)

